

# Białolecki Ośrodek Kultury



## Czym jest Białolecki Ośrodek Kultury

Białolecki Ośrodek Kultury istnieje od ponad 20 lat. Odbywają się tu wydarzenia kulturalne oraz ciekawe zajęcia i warsztaty.



Zajęcia są dla osób w każdym wieku.

Białolecki Ośrodek Kultury ma dwie nowoczesne sceny.

Są na nich organizowane ciekawe wydarzenia, takie jak na przykład Białolecki Wieczór Jazzowy.

Białolecki Ośrodek Kultury to również kino o nazwie „Kino na Bok-u” oraz Kino Głębocka 66.

W Białoleckim Ośrodku Kultury znajduje się miejsce o nazwie „3 pokoje z kuchnią”.

To miejsce jest stworzone dla osób mieszkających niedaleko Białoleckiego Ośrodka Kultury.

To miejsce jest po to, żeby mieszkańcy mogli organizować tam swoje wydarzenia i brać w nich udział.

Białolecki Ośrodek Kultury znajduje się w trzech miejscach na terenie dzielnicy.

Wejdź w link, żeby dowiedzieć się więcej o danym miejscu.

- [„Kino na Bok-u”, ul. Van Gogha 1](#)
- [ul. Głębocka 66](#)
- [„3 pokoje z kuchnią”, ul. Głębocka 84](#)

## Co możesz zrobić w Białoleńckim

### Ośrodka Kultury



- możesz zapisać się na zajęcia lub warsztaty
- możesz przyjść na koncert
- możesz zobaczyć przedstawienie teatralne
- możesz zobaczyć film w kinie
- możesz wziąć udział w różnych projektach edukacyjnych
- w miejscu „3 pokoje z kuchnią” możesz wziąć udział w ciekawych aktywnościach sąsiedzkich
- w miejscu „3 pokoje z kuchnią” możesz sam zorganizować jakieś wydarzenie
- możesz uzyskać informacje o planowanych wydarzeniach, zajęciach i warsztatach
- możesz kupić bilet na imprezy i wydarzenia organizowane w Białoleńckim Ośrodku Kultury.

## Główna siedziba Białoleńskiego Ośrodka Kultury „Kino na Boku”



W budynku są zainstalowane udogodnienia dla osób słabosłyszących.  
Na miejscu jest dostępny asystent dla osób niewidomych  
i słabowidzących

**Adres głównej siedziby Białoleńskiego Ośrodka  
Kultury „Kino na Bok-u”**

ul. Van Gogha 1

03-188 Warszawa



## Wskazówki dojazdu

- Najbliższy przystanek autobusowy: Picassa



## Kontakt

Numer telefonu do sekretariatu: 22 300 48 00

Po połączeniu, wpisz na klawiaturze telefonu numer 3.



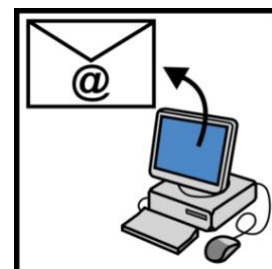
Numer telefonu do kas: 22 300 48 00

Po połączeniu, wpisz na klawiaturze telefonu numer 1.

Pod ten numer wyślesz wiadomość SMS: 667 050 100.

Adres mailowy do sekretariatu: [sekretariat@bok.waw.pl](mailto:sekretariat@bok.waw.pl)

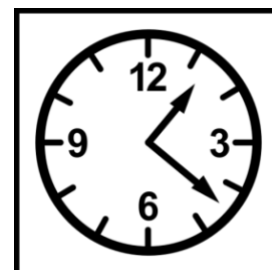
Adres mailowy do kas: [kasa@bok.waw.pl](mailto:kasa@bok.waw.pl)



## Godziny pracy

Sekretariat:

Od poniedziałku do piątku  
od 9:00 do 16:00.



Kasy:

Od poniedziałku do piątku  
od 9:30 do 20:30.

W soboty i w niedziele  
od 10:30 do 20:30.

## Druga siedziba Białołęckiego Ośrodka Kultury ul. Głębocka 66



W budynku są zainstalowane udogodnienia dla osób słabosłyszących.  
Na miejscu jest dostępny asystent dla osób niewidomych  
i słabowidzących.

### **Adres drugiej siedziby Białołęckiego Ośrodka Kultury**

ul. Głębocka 66  
03-287 Warszawa



## Wskazówki dojazdu

- Najbliższy przystanek autobusowy: Podwójna

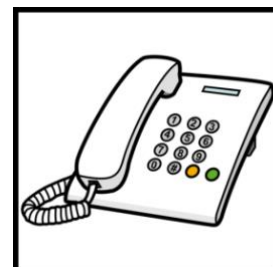


## Kontakt

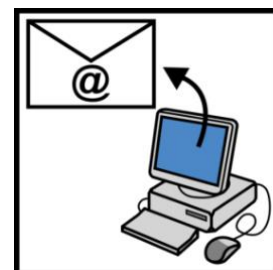
Numer telefonu do kas: 22 300 48 00

Po połączeniu, wpisz na klawiaturze telefonu numer 2.

Pod ten numer wyślesz wiadomość SMS: 661 588 513



Adres mailowy do kas: [kasa@bok.waw.pl](mailto:kasa@bok.waw.pl)

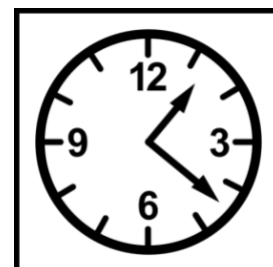


## Godziny pracy

Kasy:

Od poniedziałku do piątku

od 9:00 do 20:00.



W soboty i w niedziele kasy są otwarte przed oraz podczas wydarzeń.

Śledź harmonogram wydarzeń, żeby wiedzieć, kiedy kasy są otwarte.

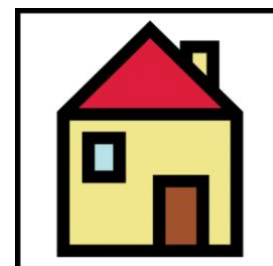
## Trzecia siedziba Białołęckiego Ośrodka Kultury „3 pokoje z kuchnią”



Na miejscu jest dostępny asystent dla osób niewidomych i słabowidzących.

### Adres trzeciej siedziby Białołęckiego Ośrodka Kultury

ul. Głębocka 84  
03-287 Warszawa



### Wskazówki dojazdu

- Najbliższy przystanek autobusowy: Sieczna

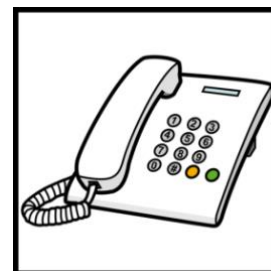




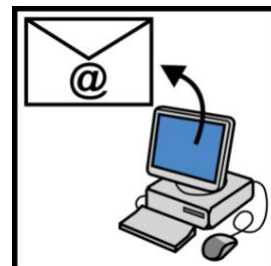
## Kontakt

Numer telefonu: 667 949 056

Pod ten numer wyślesz też wiadomość SMS



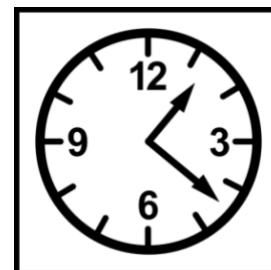
Adres mailowy: [3pokoje@bok.waw.pl](mailto:3pokoje@bok.waw.pl)



## Godziny pracy

Od wtorku do piątku

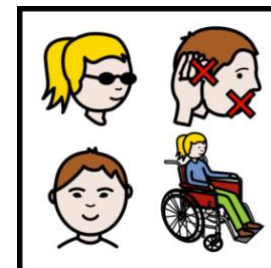
od 13:00 do 21:00.



W soboty od 10:00 do 18:00.

## Więcej informacji dla osób z niepełnosprawnościami:

[link do deklaracji dostępności](#)



“© European Easy-to-Read Logo: Inclusion Europe. More information at <https://www.inclusion-europe.eu/easy-to-read/>”

Symbole: <http://www.arasaac.org/> udostępnione na licencji CC (BY-NC-SA)